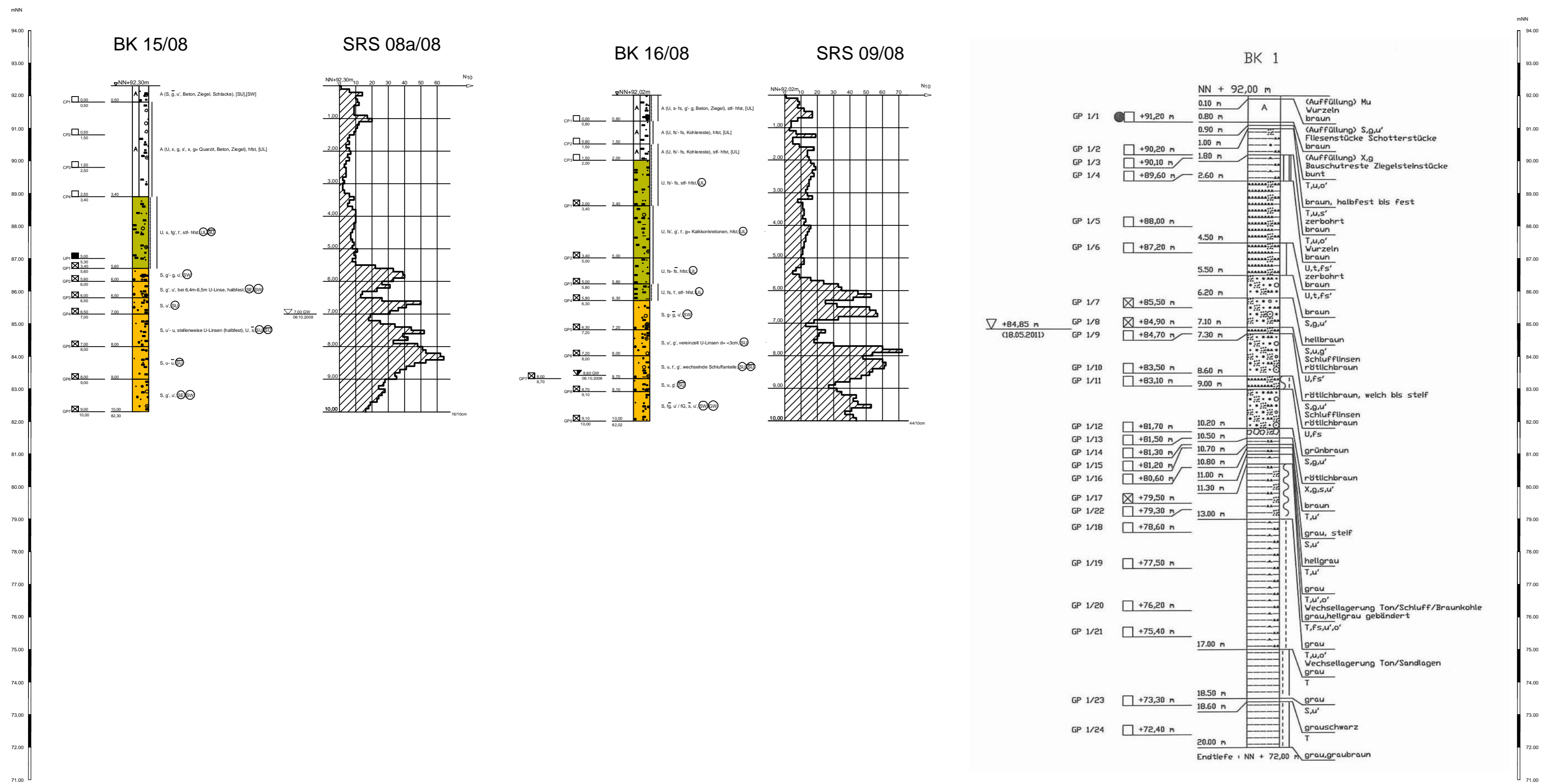


SCHNITT A - A



ZEICHENERKLÄRUNG (S. DIN 4023)

UNTERSUCHUNGSSTELLEN

- SCH Schurf
- B Bohrung
- BK Bohrung mit durchgehender Kerngewinnung
- N Nutsondierung d=32mm
- BL Bodenluftentnahmestelle
- DPL Leichte Rammsondierung (LRS) DIN EN ISO 22476-2
- DPM Mittelschwere Rammsondierung (MRS) DIN EN ISO 22476-2
- DPH Schwere Rammsondierung (SRS) DIN EN ISO 22476-2
- BS Sondierbohrung
- CPT Drucksondierung DIN EN ISO 22476-1
- RKS Kleinschlagbohrung (Rammkernsondierung) DIN EN ISO 22475-1
- GWM Bohrung mit Ausbau zur Grundwasseremessstelle

PROBENENTNAHME UND GRUNDWASSER

- Chemie-/Umwelt Probe (Glas)
- Gestörte Probe
- Ungestörte Probe
- Chemie-/Umwelt Probe (Glas), analysiert
- Grundwasser angebohrt
- Grundwasser nach Bohrende
- Ruhewasserstand
- Schichtwasser angebohrt
- k.GW kein Grundwasser

BODENARTEN

Auffüllung	Blöcke	Steine	Kies	Sand	Schluff	Ton	Torf	Mudde	Geschiebemergel
	mit Blöcken	steinig	kiesig	sandig	schluffig	tonig	humos	organisch	mergelig
A	Y	X	G	S	U	T	H	F	Mg
me	me	me	me	me	me	me	me	me	me

FELSARTEN

Fels, allgemein	Fels, verwittert	Kongl., Brekzie	Sandstein	Schluffstein	Tonstein	Mergelstein	Kalkstein	Granit
Zv	Zv	St	St	Ust	Tst	Mst	Kst	Gr
2	2	2	2	2	2	2	2	2

KORNGRÖSSENBEREICH

f	fein
m	mittel
g	grob

KONSISTENZ

brg	breiig	wch	weich
stf	stief	hfst	halbfest
fst	fest		

NEBENANTEILE

schwach (< 15 %)
stark (ca. 30-40 %)

FEUCHTIGKEIT

f	nass
---	------

KLÜFTUNG

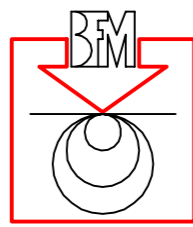
klü	klüftig
stark klüftig	

BODENGRUPPEN NACH DIN 18196

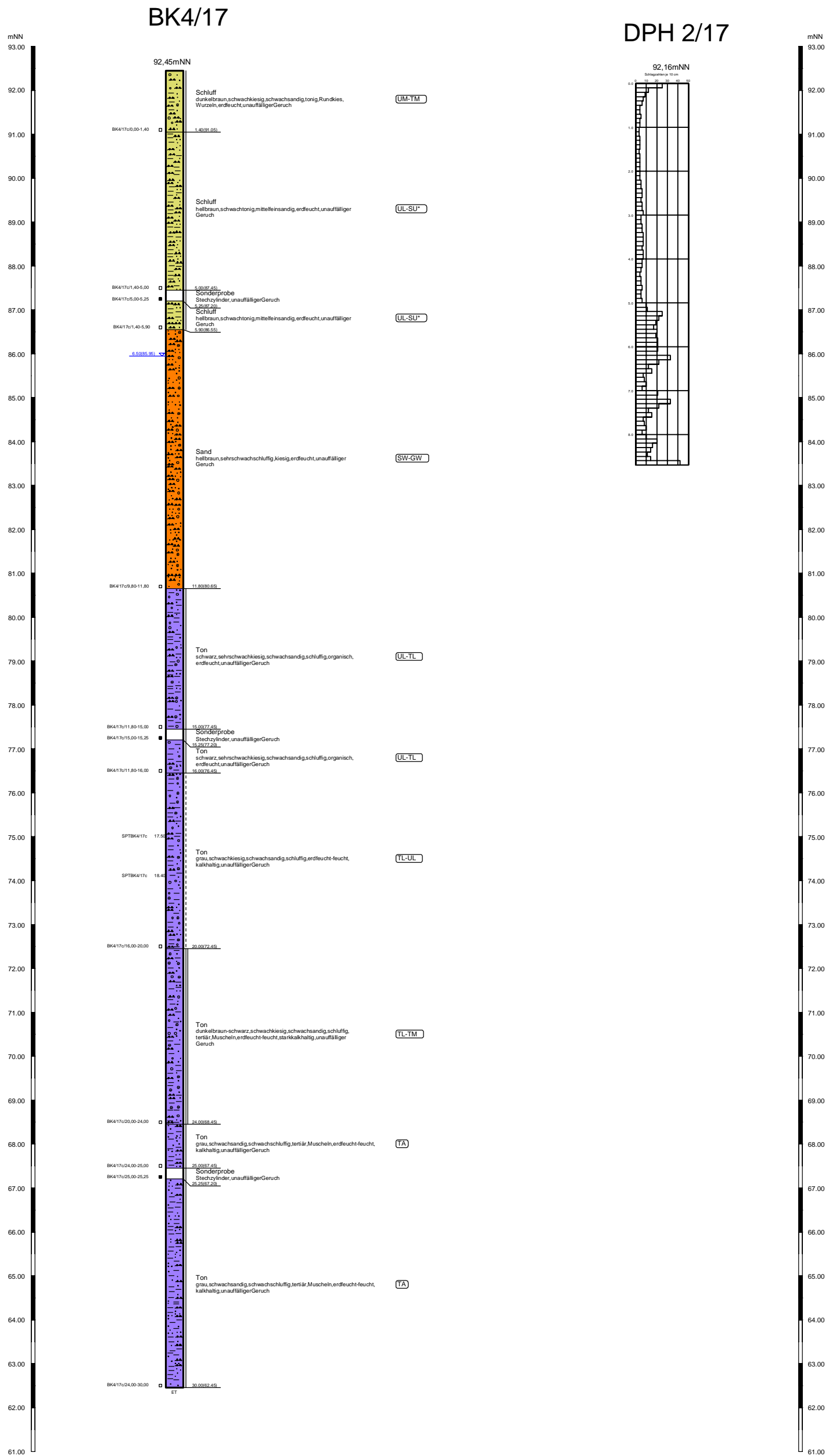
SE	SL	TL	UL
----	----	----	----	-------

RAMMSONDIERUNG NACH DIN EN ISO 22476-2

Schlagzahlen für 10 cm Eindringtiefe	leicht	schwer
Spitzendurchmesser	2,52cm	4,37cm
Spitzenquerschnitt	5,00cm²/10,00cm²	15,00cm²

Datum	bearb.	geprüft		
AUFTRAGGEBER Hessen Mobil Straßen- und Verkehrsmanagement Dezernat Planung Rhein-Main Welfenstraße 3a, 65189 Wiesbaden		BAUVORHABEN 6-streifiger Ausbau der BAB A643 zwischen AD Mainz (A60) - AK Wi-Schierstein (A66) BW 8, 8a - Unterführung der Gemeindestr. Alte Schmelze unter die BAB 643 mit anschließender Stützwand -		
Bohr- und Sondierergebnisse Schnitt A - A				
Auftrag-Nr.:	5915-437/461-14126	Maßstab		
Gutachten vom:	20.09.2018	1:100		
 BAUGRUNDINSTITUT Franke-Meißner und Partner GmbH Max-Planck-Ring 47 65205 Wiesbaden-Delkenheim Telefon: 06122/9562-0 Telefax: 06122/9562-34 eMail: info@bfm-wi.de		Datum	Name	
		bearbeitet	20.09.18	C.W.
		geprüft	20.09.18	Me
		Anlage	2.1	
Dieser Plan ist für Baugrundinstitut Franke-Meißner und Partner GmbH urheberrechtlich geschützt				

SCHNITT B - B











ZEICHENERKLÄRUNG (S. DIN 4023)






UNTERSUCHUNGSSTELLEN

- | | |
|-----|----------------------------------------------------------|
| SCH | Schurf |
| B | Bohrung |
| BK | Nut mit durchgehender Kerngewinnung |
| N | Nutsondierung d=32mm |
| BL | Bodenluftentnahmestelle |
| DP | Leichte Rammsondierung (LRS) DIN EN ISO 22476-2 |
| DPM | Mittelschwere Rammsondierung (MRS) DIN EN ISO 22476-2 |
| DPH | Schwere Rammsondierung (SRS) DIN EN ISO 22476-2 |
| BS | Sondierbohrung |
| CPT | Drucksondierung DIN EN ISO 22476-1 |
| RKS | Kleinrammbohrung (Rammkernsondierung) DIN EN ISO 22476-1 |
| GWM | Bohrung mit Ausbau zur Grundwassermerkmale |

PROBENENTNAHME UND GRUNDWASSER

- | | |
|--------------------------------------------------------------------------------------|-----------------------------------------|
|  | Chemie-/Umwelt Probe (Glas) |
|  | Gestörte Probe |
|  | Ungestörte Probe |
|  | Chemie-/Umwelt Probe (Glas), analysiert |
|  | Grundwasser angebohrt |
|  | Grundwasser nach Bohrende |
|  | Ruhewasserstand |
|  | Schichtwasser angebohrt |
| k.GW | kein Grundwasser |

BODENARTEN

Auffüllung		A	A	
Blöcke	mit Blöcken	Y y		
Steine	steinig	X x		
Kies	kiesig	G g		
Sand	sandig	S s		
Schluff	schluffig	U u		
Ton	tonig	T t		
Torf	humos	H h		
Mudde	organisch	F o		
Geschiebemergel	mergelig	Mg me		

FELSARTEN

Fels, allgemein	Z	
Fels, verwittert	Zv	
Kongl., Brekzie	Gst	
Sandstein	Sst	
Schluffstein	Ust	
Tonstein	Tst	
Mergelstein	Mst	
Kalkstein	Kst	
Granit	Gr	

KORNGRÖSSENBEREICH

	m	mittel
	g	grob

KONSISTENZ

stf	steif	hfst	halbfest
fst	fest		

NEBENANTEILE

— stark (ca. 30-40 %)

FEUCHTIGKEIT

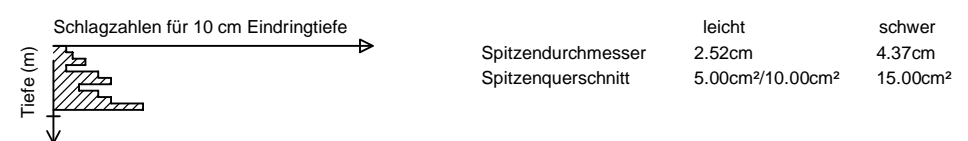
KLÜFTUNG

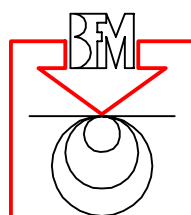
klū ⚡ **stark klüfti**

BODENGRUPPEN NACH DIN 18196

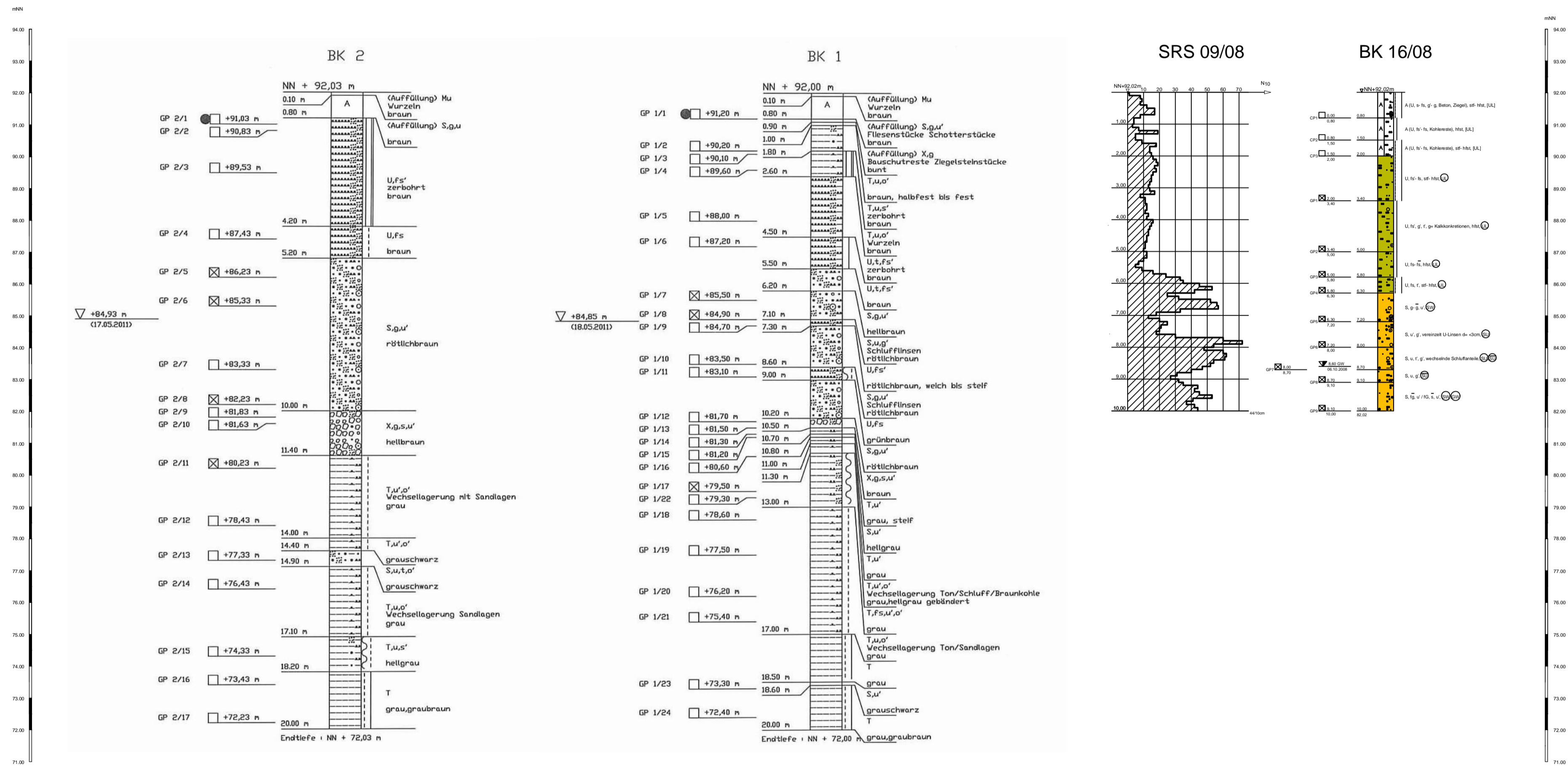
(GE) (SU) (TA) (UL)

RAMMSONDIERUNG NACH DIN EN ISO 22476-2



Datum	bearb.		geprüft									
AUFTRAGGEBER Hessen Mobil Straßen- und Verkehrsmanagement Dezernat Planung Rhein-Main Welfenstraße 3a, 65189 Wiesbaden		BAUVORHABEN 6-streifiger Ausbau der BAB A643 zwischen AD Mainz (A60) - AK Wi-Schierstein (A66) BW 8, 8a - Unterführung der Gemeindestr. Alte Schmelze unter die BAB 643 mit anschließender Stützwand -										
Bohr- und Sondierergebnisse Schnitt B - B												
Auftrag-Nr.: 5915-437/461-14126 Gutachten vom: 20.09.2018		Maßstab 1:100	14126G1X2_2.dwg									
 BAUGRUNDINSTITUT Franke-Meißner und Partner GmbH Max-Planck-Ring 47 65205 Wiesbaden-Delkenheim Telefon: 06122/9562-0 Telefax: 06122/9562-34 eMail: info@bfm-wi.de		<table><tr><td></td><td>Datum</td><td>Name</td></tr><tr><td>bearbeitet</td><td>20.09.18</td><td>C.W.</td></tr><tr><td>geprüft</td><td>20.09.18</td><td>Me</td></tr></table>			Datum	Name	bearbeitet	20.09.18	C.W.	geprüft	20.09.18	Me
				Datum	Name							
bearbeitet	20.09.18	C.W.										
geprüft	20.09.18	Me										
Anlage 2.2												
Dieser Plan ist für Baugrundinstitut Franke-Meißner und Partner GmbH urheberrechtlich geschützt												

SCHNITT C - C



ZEICHENERKLÄRUNG (S. DIN 4023)

UNTERSUCHUNGSSTELLEN

- SCH Schurf
- B Bohrung
- BK Bohrung mit durchgehender Kerngewinnung
- N Nutsondierung d=32mm
- BL Bodenluftentnahmestelle
- DPL Leichte Rammsondierung (LRS) DIN EN ISO 22476-2
- DPM Mittelschwere Rammsondierung (MRS) DIN EN ISO 22476-2
- DPH Schwere Rammsondierung (SRS) DIN EN ISO 22476-2
- BS Sondierbohrung
- CPT Drucksondierung DIN EN ISO 22476-1
- RKS Kleinarbeitsbohrung (Rammkernsondierung) DIN EN ISO 22475-1
- GWM Bohrung mit Ausbau zur Grundwassermessstelle










PROBENENTNAHME UND GRUNDWASSER

- Chemie-/Umwelt Probe (Glas)
- Gestörte Probe
- Ungestörte Probe
- Chemie-/Umwelt Probe (Glas), analysiert
- Grundwasser angebohrt
- Grundwasser nach Bohrende
- Ruhewasserstand
- Schichtwasser angebohrt
- kein Grundwasser

BODENARTEN

Auflüllung	mit	Blocken	A	Y	y	z
Steine	steinig	X	x	x	x	z
Kies	kiesig	G	g	g	g	z
Sand	sandig	S	s	s	s	z
Schluff	schluffig	U	u	u	u	z
Ton	tonig	T	t	t	t	z
Torf	humos	H	h	h	h	z
Mudde	organisch	F	o	o	o	z
Geschleibemergel	mergelig	M	g	g	g	z


FELSARTEN

Fels,allgemein	Z	
Fels,verwittert	Zv	
Kongl.,Brekzie	Gst	
Sandstein	Sst	
Schluffstein	Ust	
Tonstein	Tst	
Mergelstein	Mst	
Kalkstein	Kst	
Granit	Gr	

KORNGRÖSSENBEREICH

f	fein	m	mittel	g	grob
schwach (< 15 %)					
stark (ca. 30-40 %)					

KONSISTENZ

stf	steif	hstf	halbfest
fst	fest		
=			
f		nass	

NEBENANTEILE

schwach (< 15 %)	
stark (ca. 30-40 %)	

FEUCHTIGKEIT

nass	
------	--

KLÜFTUNG

klü	klüftig
klü	stark klüftig

BODENGRUPPEN NACH DIN 18196

GE	SO	TA	UL
----	----	----	----	------

RAMMSONDIERUNG NACH DIN EN ISO 22476-2

Schlagzahlen für 10 cm Eindringtiefe	leicht	schwer
Spitzendurchmesser	2.52cm	4.37cm
Spitzenquerschnitt	5.00cm²/10.00cm²	15.00cm²

Datum	bearb.	geprüft
AUFTRAGGEBER Hessen Mobil Straßen- und Verkehrsmanagement Dezernat Planung Rhein-Main Welfenstraße 3a, 65189 Wiesbaden		BAUVORHABEN 6-streifiger Ausbau der BAB A643 zwischen AD Mainz (A60) - AK Wi-Schierstein (A66) BW 8, 8a - Unterführung der Gemeinestr. Alte Schmelze unter die BAB 643 mit anschließender Stützwand -
Bohr- und Sondierergebnisse Schnitt C - C		
Auftrag-Nr.:	5915-437/461-14126	Maßstab 1:100
Gutachten vom:	20.09.2018	
BAUGRUNDINSTITUT Franke-Meißner und Partner GmbH Max-Planck-Ring 47 65205 Wiesbaden-Delkenheim Telefon: 06122/9562-0 Telefax: 06122/9562-34 eMail: info@bfm-wi.de		Datum 20.09.18 Name C.W. bearbeitet geprüft 20.09.18 Me Anlage 2.3
Dieser Plan ist für Baugrundinstitut Franke-Meißner und Partner GmbH urheberrechtlich geschützt		